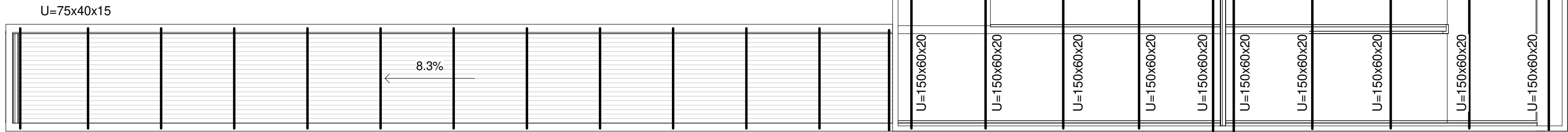


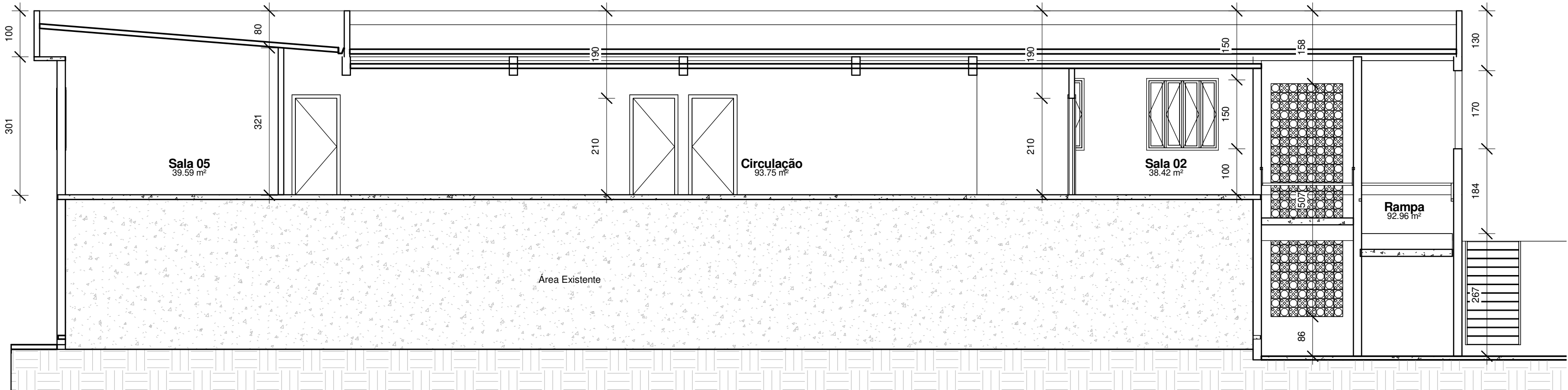
Corte A-A

1 : 75



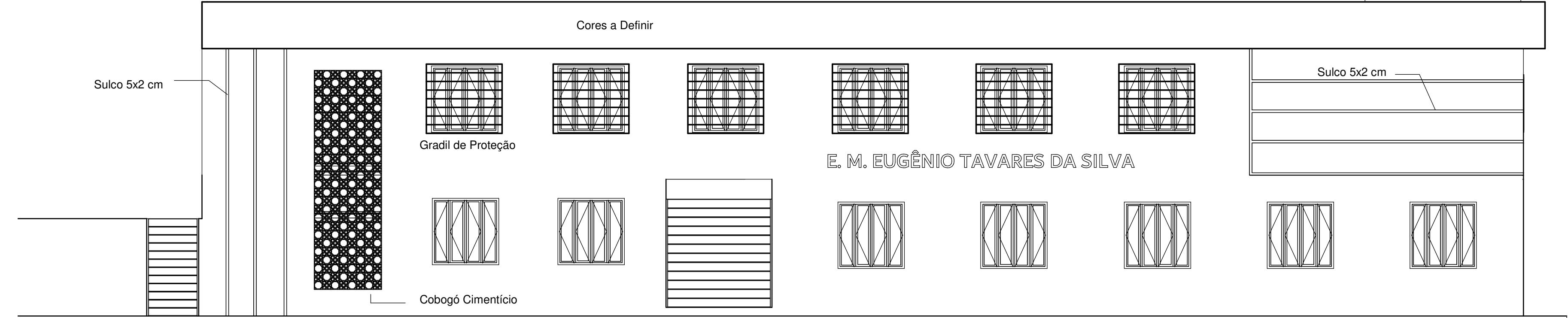
Planta de Cobertura-Perfis

1 : 80



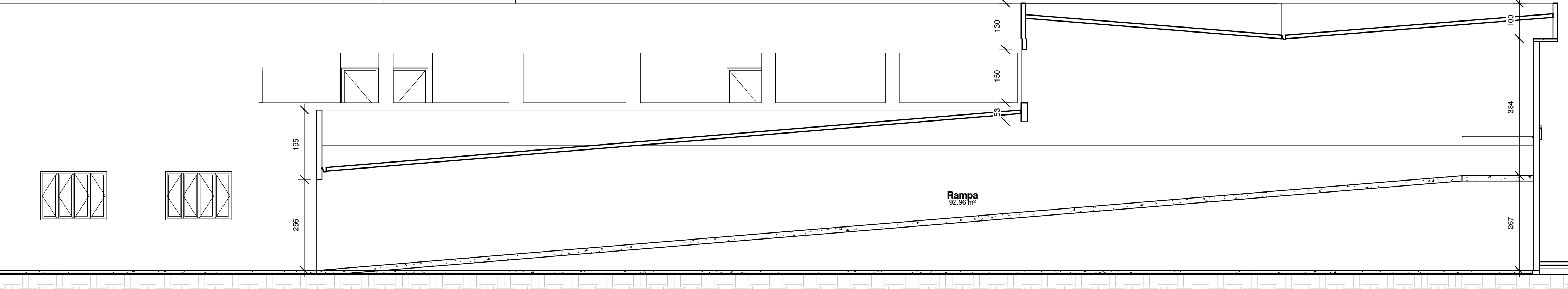
Corte B-B

1 : 75



Fachada Frontal


1 : 75



Corte C-C

1 : 75



PROJETO EXECUTIVO		
ENDEREÇO: <b>RUA CAROLINA TAVARES, BAIRRO SERRA MONTE, ALTO CAPARAÓ-MG, CEP 36979-000, COODENADAS: 20°26'22"S 41° 51'58"W</b>		CONTEÚDO:  - Corte A-A - Corte B-B - Corte C-C - Imagem 3D
RESP. TÉCNICO:   <div>HUGO AFONSO TAVARES CREA: MG-201118/D</div>		
PROPRIETÁRIO:   <div>MUNICÍPIO DE ALTO CAPARAÓ CNPJ: 01.616.270/0001-94</div>		
DATA: <b>MARÇO/2022</b>	QUADRO DE ÁREAS:  <b>1° Andar = 465,72 m² Rampa= 107,89 m² Área Total Construída= 573,61 m²</b>	OBSERVAÇÕES
<b>FOLHA</b>  03/03		
<div></div> <div><b>PREFEITURA MUNICIPAL DE ALTO CAPARAÓ</b>  Rua Ludovina Emerich, Água Verde, Nº 321 CEP: 36979-000, Alto Caparaó - MG</div>		